

最近気になっていることありませんか??

<ご存知ですか? 日本人の肺癌死亡率は男女合わせて第一位>

肺の病変の発見には胸部CT検査がお勧めです

~こんな方に特にお勧めします~

- 40歳以上の方
- 喫煙している方、過去に喫煙していた方
- 受動喫煙の心配がある方
- 血縁者に肺がんの人がいる方
- 咳、痰などが気になる方

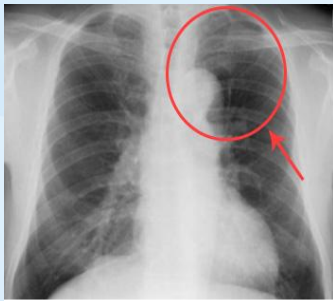
特に、喫煙指数
(1日の喫煙本数×喫煙年数)
が600以上の方

※喫煙指数が400を超えると肺がんを発症する危険性が高くなり、600以上は肺がんの高度危険群といわれています。

レントゲンは一方向からの画像ですが、CTは様々な角度から画像化するので、骨や血管、他の臓器と重ならずに見ることができ、精度も高く、より小さくより早い時期の病変を発見することができます。

胸部CT検査は、肺がんの他にも、肺炎、肺結核、慢性閉塞性肺疾患、気管支拡張症など、様々な胸部の病気を発見するのに適しています。

当院では、少ない放射線量で撮影する低線量CTを採用していますので、より安全に検査を受けていただけます。



レントゲン検査



CT検査

低線量胸部CT検査 9,371円(税込)

<気になりませんか? 内臓脂肪>

生活習慣病は、内臓脂肪の蓄積が大きく影響しています。内臓脂肪が多いと、高血糖や高血圧などを招く物質が過剰に分泌され、動脈硬化を防ぐ善玉物質は減少します。

高血糖 高血圧 脂質異常

内臓脂肪型肥満に加えて、高血糖、脂質異常、高血圧のうちいずれか2つ以上を併せ持つ状態を **メタボリックシンドローム** といいます



当院では、メタボリックシンドロームや内臓脂肪が気になる方にお勧めの検査をご用意しております

この機会にご自身の危険度を把握して、早期の対策につなげましょう!!

内臓脂肪CT 3,157円(税込)

- 内臓脂肪や皮下脂肪の面積がわかります。隠れ肥満の発見に有効です

体組成測定 1,100円(税込)

- 脂肪や水分などの体成分分析や、筋肉量、筋肉と脂肪のバランスなどがわかります