

新型コロナウイルス感染防止対策について

新型コロナウイルス感染防止対策を行い、健診を実施しています

◎ 健診を受けられる方へ

新型コロナウイルス感染防止対策として、当健康管理センターでは以下のような取り組みを行っております。受診者様には急迫の事態をご理解いただき、何卒ご協力の程お願いいたします。

● 以下の項目に該当される方のご受診をお断りしております

- ・ いわゆる風邪症状が持続している方
- ・ 発熱(平熱より高い体温、あるいは体温が37.5℃以上を目安とする)、咳、呼吸困難、全身倦怠感、咽頭痛、鼻汁、鼻閉、頭痛、関節・筋肉痛、下痢、嘔気、嘔吐などの症状がある
- ・ 味覚障害、嗅覚障害などの症状のある方
- ・ 過去2週間以内に発熱(37.5℃以上を目安とする)のあった方
- ・ 2週間以内に、緊急事態宣言の出ている地域や感染者が増加している地域を訪問したことがある方(およびそれらの方と家庭や職場内等で接触歴がある方)
- ・ 2週間以内に、法務省・厚生労働省が定める諸外国への渡航歴がある方(およびそれらの方と家庭や職場内等で接触歴がある方)
- ・ 2週間以内に、新型コロナウイルスの患者やその疑いがある患者(同居者・職場内での発熱含む)との接触歴がある方
- ・ 新型コロナウイルスの患者に濃厚接触の可能性があり、待機期間内(自主待機も含む)の方
- ・ 大規模なイベント、ライブハウス等の人の多いお店や接待を伴う外食店に行かれたことがある方

○ 健診時は以下のように実施します。

- ・ 病院玄関前で体温測定、体調の聞き取り(体調の確認)、感染拡大地域への往来等の確認
- ・ 病院玄関前での手指消毒(接触感染防止)
- ・ **マスク着用でのご来院をお願いします。**(飛沫感染防止)
(マスクがない方は、病院正面玄関の自動販売機にて販売しております)
- ・ 受付でのシート越しの対応(飛沫感染防止)
- ・ 受付や待ち合いスペースでの人との距離の確保(密対策)
ご注意! 「密」の原因となりますので、受付時間厳守をお願い致します。

◎ 当センターでの取り組み

☆職員の健康管理を徹底しています

- ・ 出勤前に体温測定をし37.5℃以上の発熱がある、あるいは体調がすぐれない場合は出勤しないことを徹底しています。(勤務中にも更に体温測定しております。)

☆職員の感染予防を徹底しています

- ・ 手指消毒は出勤時・退勤時、受診者様ごとに処置前、処置後におこなっています。
- ・ 職員全員がマスク着用をしています。

☆3密(密閉・密集・密接)を回避しています

- ・ 受付や待ち合いスペースでの受診者様間の距離を確保する工夫をしています。
- ・ 受診者様の「密集」を避けるため、1日の予約者人数、予約時間等を調整します。

☆良好な環境衛生を保持しています

- ・ 検査や処置などで使用する機材は受診者様ごとに消毒しています。
- ・ 職員は処置ごとに手指消毒しています。
- ・ 施設内(ドアノブ、診察ベッド、更衣ロッカー、いす、てすりなど)の消毒を定期的におこなっています。
- ・ 換気に努めています。
(外気温が低い季節では室温が下がるため、カーディガン等の羽織るものを事前に手元にご用意ください)

内視鏡センターでの取り組み



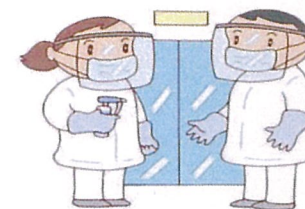
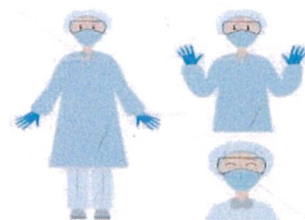
☆職員の健康管理を徹底しています

- ・出勤前に体温測定をし、発熱がある、あるいは体調がすぐれない場合は出勤しないことを徹底しています。

(勤務中にも更に体温測定しております。)

☆職員の感染予防を徹底しています

- ・手指消毒は出勤時・退勤時、受診者様ごとに検査前、検査後におこなっています。
 - ・内視鏡学会の感染予防に基づき、マスク、アイガード、ガウン、手袋などを着用しています。
- ※受診者様にもマスクの着用、手指消毒をお願いしています。



☆3密（密閉・密集・密接）を回避しています

- ・受付や待ち合いスペースでの受診者様間の距離を確保する工夫をしています。
- ・受診者様の「密集」を避けるため、1日の予約者人数、予約時間等を調整します。

感染拡大防止のために
座席間隔をあけております



SOCIAL DISTANCING
THIS SEAT IS NOT IN USE

☆良好な環境衛生を保持しています

- ・検査や処置などで使用する機材は受診者様ごとに消毒しています。
- ・職員は検査ごとに手指消毒しています。
- ・内視鏡センター内（ドアノブ、検査台、ロッカー、いす、手すりなど）の消毒を頻回におこなっています。
- ・空気清浄機やサーキュレーターを使用し検査毎に換気をおこなっています。



私達は、マニュアル「健康診断実施時における新型コロナウイルス感染症対策について」に基づいて感染防止に取り組んでいます。

新型コロナウイルス 感染防止対策実施施設

施設名 まるがめ医療センター 健康管理センター

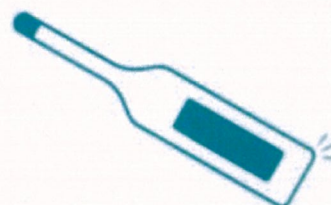
私たちは受診者および職員の安全確保のため下記の事項を励行します。



マスクの着用



手洗い・消毒



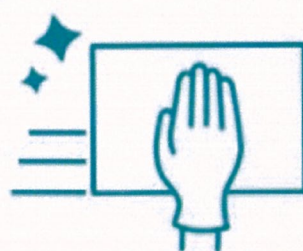
体調チェック
(検温など)



十分な換気



密集を避ける



定期的な消毒

本ポスターは、内閣官房の業種別ガイドラインにも指定されている「健康診断実施時における新型コロナウイルス感染症対策について」に基づいた感染対策を行う健診施設の自己申告・責任により、2020年10月～2021年9月の期間で配布するものです。対策の詳細に関しては健診施設にお問い合わせください。 <https://www.ningen-dock.jp/covid19poster/>

マニュアル「健康診断実施時における新型コロナウイルス感染症対策について」作成団体
日本人間ドック学会・日本総合健診医学会・結核予防会・全国労働衛生団体連合会
日本対がん協会・日本病院会・予防医学事業中央会・全日本病院協会