

1月~4月
期間限定
limited time

脳ドック 特別プラン

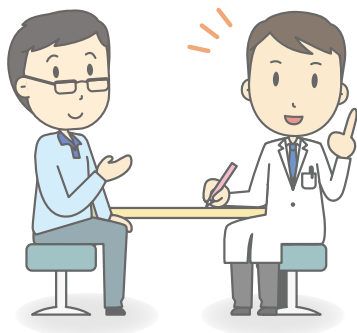


検査費用 **18,000円**(税込) ※予約期間のみの
限定応援価格

予約期間 2017 12/1(金) ~ 2018 4/20(金)
実施期間 2018年1月~4月
※実施日は下のカレンダーでご確認ください。
※予約が一杯になり次第締切とさせていただきます。

冬場に多い脳出血

脳ドックで事前に
予防しましょう!



日本人の死因の第3位は「脳卒中」。

日本の脳卒中の患者数は現在150万人と言われ、

毎年25万人が新たに発症していると推測されています。

「寝たきり」状態になる原因の3割近くが、脳卒中などの脳血管障害となっています。

脳卒中には血管が詰まる「脳梗塞」と、脳の血管が破れて出血する「脳出血」や

「くも膜下出血」に分けられます。

中でも脳出血は冬場(11月~3月ごろ)に発症しやすく、高血圧が主な原因だとされています。

高血圧・糖尿病・脂質異常症の方、またご家族に脳疾患がおありの方は、

脳ドックを受診してみませんか?

約30,000円(相当)の脳ドックを、冬季限定の特別プランでご提供し

あなたの積極的な受診を応援します。



●検査項目

- 問診 (既往症・家族歴・生活歴・危険因子など)
- 診察 (聴打診・血圧測定)
- 頭部検査 (頭部MRI・MRA検査)
- 頸部検査 (頸動脈超音波検査)

●検査結果

当日の診察時にご説明をさせていただきます。後日、専門医による詳細なデータをお送りします。

●注意事項

MRI室内は強力な磁場が発生しているため、心臓ペースメーカーを挿入されている方や、体内に金属が埋め込まれている方は検査ができない場合があります。

脳ドック特別プラン実施日

× 実施日程

1~4月の火・木・金・土曜日

※実施しない日もありますので、右のカレンダーでご確認ください。※予約がいっぱいになり次第、締め切らせていただきます。※実施日は■色の部分です。

1月-January -							2月-February -							3月-March -							4月-April -						
SUN	MON	TUE	WED	THU	FRI	SAT	SUN	MON	TUE	WED	THU	FRI	SAT	SUN	MON	TUE	WED	THU	FRI	SAT	SUN	MON	TUE	WED	THU	FRI	SAT
	■ 1	2	3	4	5	6					■ 1	2	3					■ 1	2	3	■ 1	2	3	4	5	6	7
7	8	9	10	11	12	13	4	5	6	7	8	9	10	4	5	6	7	8	9	10	8	9	10	11	12	13	14
14	15	16	17	18	19	20	11	12	13	14	15	16	17	11	12	13	14	15	16	17	15	16	17	18	19	20	21
21	22	23	24	25	26	27	18	19	20	21	22	23	24	18	19	20	21	22	23	24	22	23	24	25	26	27	28
28	29	30	31				25	26	27	28				25	26	27	28	29	30	31	29	30					

●お問い合わせは

医療法人社団 重仁
まるがめ医療センター
健康管理部

●健康管理部

Tel. **0877-24-8300**
Fax. 0877-24-8317 kenshinka@juujin-mmc.jp
〒763-8507 香川県丸亀市津森町219番
お問い合わせ時間 / 8:30~17:30(平日)、8:30~12:30(土曜日)

