

3月~4月
期間限定
limited time

人間ドック 特別プラン

Special plan
for you

男性 **26,000** 円(税込) 女性 **32,000** 円(税込)

予約期間 2017 **12/1** (金) ~ 2018 **4/20** (金)

実施期間 2018年3月~4月

※実施日は下のカレンダーでご確認ください。
※予約がいっぱいになり次第、締切とさせていただきます。

仕事やご家庭で忙しく過ごしている方にこそ受診していただきたい人間ドック。

病気の早期発見ができるだけでなく、生活習慣を見直すきっかけにもなります。

まるがめ医療センターの期間限定「人間ドック特別プラン」は、男性36,000円相当・女性42,000円相当の人間ドックを
応援価格でご提供し、あなたの健康をサポートします。この機会に受診してみませんか？



男女共通検査項目 Inspection item

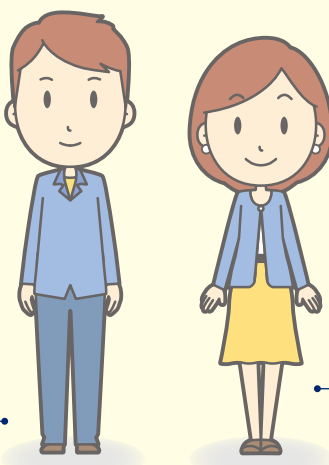
現在の健康状態や既往歴、喫煙歴、服薬歴等をお伺いします。

問診
聴打診
聴力検査
胃部検査
(胃透視または胃内視鏡)
腹部超音波検査

がんや糖尿病のリスクがないか、腎機能は正常かを調べます。

身体計測
尿検査
便潜血検査

男性のみの検査
前立腺がん検診



視力検査

心電図検査
胸部X線検査

心臓、呼吸器、循環器に異常がないかを確認します。

血圧測定
血液検査

(血液一般・糖代謝・肝機能・脂質代謝・腎機能・膵臓機能・全身状態)

糖尿病や脂質異常症、動脈硬化のリスクや、肝機能に異常がないか確認します。

女性のみの検査

乳がん検診・子宮頸がん検診

すべての項目で専門医による詳細チェックを行います。

人間ドック特別プラン実施日

実施日程

3~4月の火・木・金・土曜日

※実施しない日もありますので、右のカレンダーでご確認ください。※予約がいっぱいになり次第、締め切らせていただきます。※実施日は■色の部分です。

3月 - March -							4月 - April -						
SUN	MON	TUE	WED	THU	FRI	SAT	SUN	MON	TUE	WED	THU	FRI	SAT
				1	2	3	1	2	3	4	5	6	7
4	5	6	7	8	9	10	8	9	10	11	12	13	14
11	12	13	14	15	16	17	15	16	17	18	19	20	21
18	19	20	21	22	23	24	22	23	24	25	26	27	28
25	26	27	28	29	30	31	29	30					

●お問い合わせは

医療法人社団 重仁
まるがめ医療センター
健康管理部

●健康管理部

Tel. **0877-24-8300**

Fax. 0877-24-8317 kenshinka@juujin-mmc.jp

〒763-8507 香川県丸亀市津森町219番
お問い合わせ時間/8:30~17:30(平日)、8:30~12:30(土曜日)

